

Destiny 2 - Xenophage



Exotisches Maschinengewehr mit Einzelschuss Feuer!

Um das exotische MG „**Xenophage**“ in die Hände zu bekommen, müsst Ihr die Quest „**Die Reise**“ abschließen. Zu den Quest-Schritten zählt auch ein Besuch in dem neuen Dungeon „Grube der Ketzerei“. Ihr solltet idealerweise die neue Location freigeschaltet haben.

So startet Ihr die Quest „Die Reise“: Um die Quest „**Die Reise**“ zu erhalten, müsst Ihr eine Truhe plündern. Die Truhe befindet sich dort, wo **Eris Morn** (Mond) vor dem mysteriösen Pyramiden-Schiff steht.

Diese Location betretet Ihr immer durch das Portal, solltet Ihr eine wöchentliche Quest von Eris abschließen. Aber auch ohne Portal könnt Ihr den Bereich aufsuchen.

Startet in dem Areal „Hafen der Sorgen“ im oberen Bereich der Mond-Karte. Von da aus betretet Ihr die Schar-Festung und haltet Euch immer links, biegt dann im Bereich „**Unermesslicher Abgrund**“ rechts in einen versteckten Gang ab.



Versteckter gang rechts

Destiny 2 - Xenophaga

Angekommen aktiviert Ihr nacheinander die vier Statuen links und rechts, bis diese bläulich leuchten. Dann könnt Ihr die Kiste auf der Aussichtsplattform öffnen. Darin befindet sich die exotische Quest „Die Reise“.

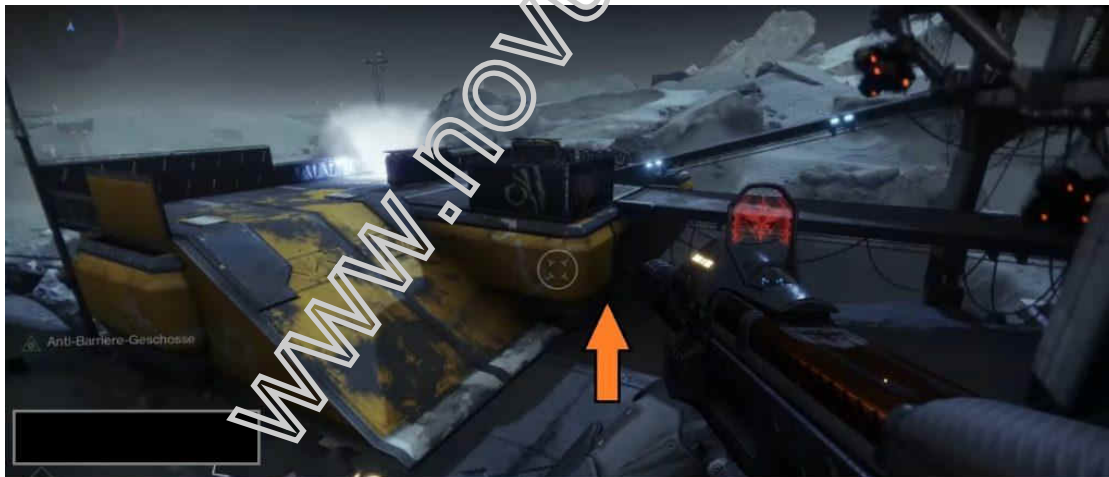


Eine der Vier Statuen

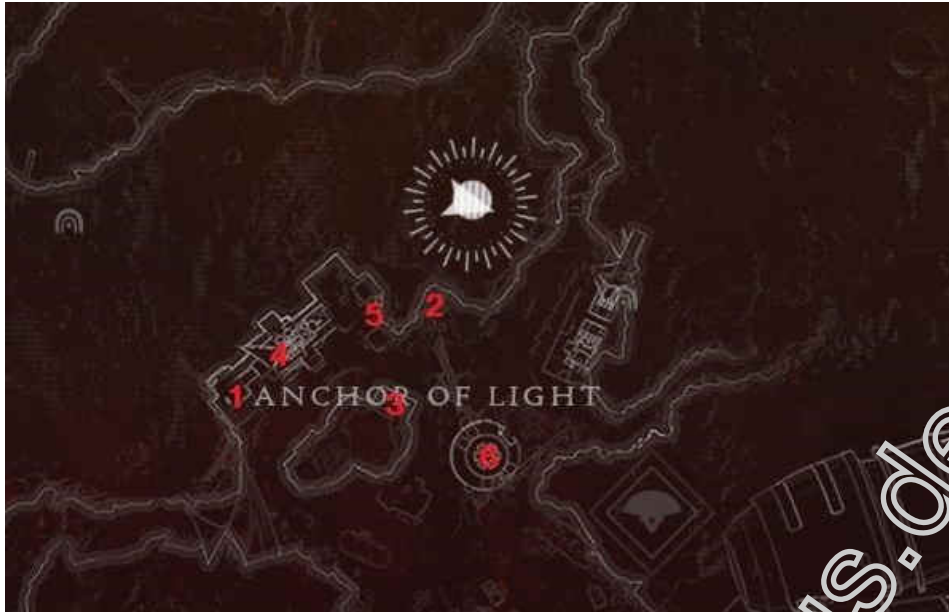
Schritt 1

Tritt aus der Dunkelheit hervor: Ihr müsst im Bereich „**Anker des Lichts**“ eine brennende Sphäre aufheben und versteckte Schalen damit entzünden.

Der Altar mit der brennenden Sphäre befindet sich in dem kleineren Gebäude gleich neben der Anlage mit dem hohen Sendemast.



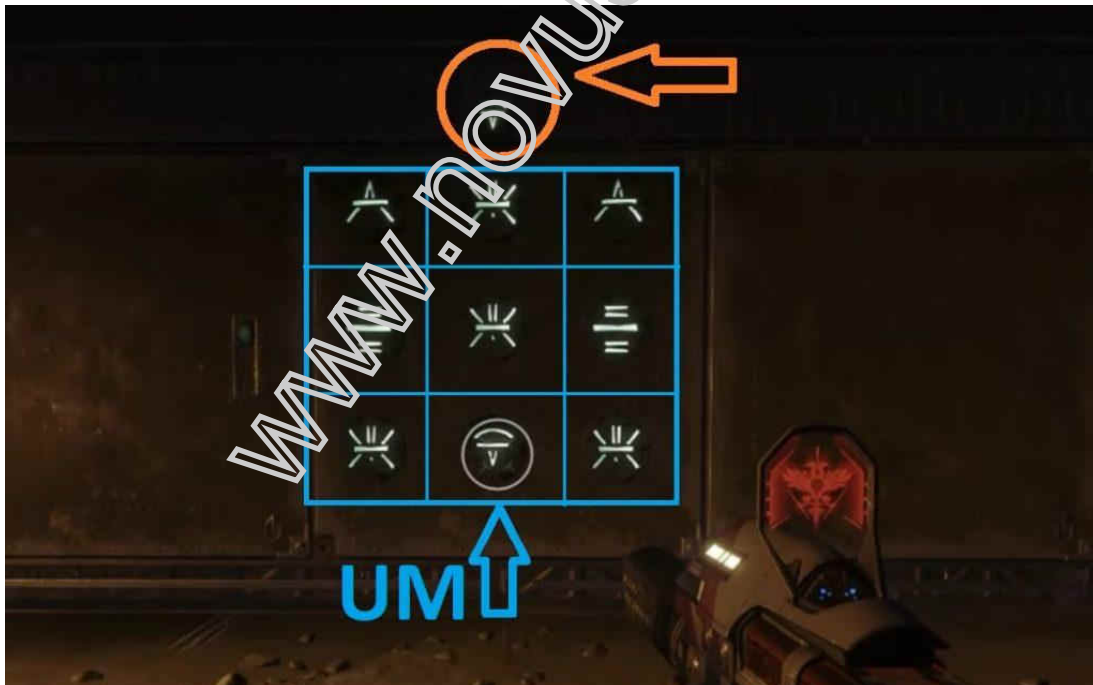
Destiny 2 - Xenophage



Schritt 2

Pfadfinder: Als Nächstes müsst Ihr in die vier **Verlorenen Sektoren** auf dem Mond. Nach jedem Sektor-Boss öffnet sich ein Ausgang. In der Nähe des Ausgangs befinden sich Schar-Symbole an der Wand.

Hinter den Runen verbirgt sich ein Schalter-Rätsel. Die Anordnung der Symbole ist 3x3, also 9 Felder. Ihr müsst nun das ganz oben angezeigte Zeichen in alle 9 Felder bekommen, so dass Ihr nur noch eine einzige Rune 10 Mal vor Euch seht.



Schießt Ihr auf eines der 9 Symbole, ändern sich die zu sehenden Runen. Damit Ihr nicht wild darauf losballert, habe ich für euch eine Reihenfolge aller Sektoren zusammen gestellt:

Destiny 2 - Xenophage

K1 Kommunion: (UL, UR, OM, OM)

K1-Logistik: (OL, UL, MM, MR)

K1 Crew-Quartiere: (OR, ML, MM, UM, UR, UR, UM, UM)

K1 Offenbarung: (RM, LM, MM, MM, LM, OM, UM, MM)

Die Buchstaben stehen für die Lage der Symbole in dem 9-Feld-Raster. (O= oben, U=unten, L= links, R=rechts, M=Mitte. **UM steht für unten-mitte.**

Schritt 3

Abstieg: Nun geht es in den neuen Dungeon „**Grube der Ketzer**“. Um die Quest voranzubringen, müsst Ihr den ersten Encounter der Aktivität abschließen.

Ihr befindet Euch an einer steilen Felswand mit verschiedenen Räumen und Aufzügen. Die erste Phase verlangt von Euch, dass Ihr drei Mini-Bosse besiegt. Zu welcher Ebene Ihr dafür müsst, ist anhand der leuchtenden Schar-Runen zu erkennen.

Jeder der drei Bosse muss mithilfe eines speziellen Schwertes besiegt werden. Die Waffe wird von umherlaufenden Schar-Rittern (grün leuchtend) fallengelassen. Das Schwert verfügt über einige Fähigkeiten und muss wie folgt benutzt werden:

Hexe: Diese kann mit der Distanz-Attacke (grüner schweif) verwundet werden. Nutzt hierfür den schweren Angriff

Ritter: Dieser kann nur mit Nahkampf-Schlägen verwundet werden. Haut mit normalen Angriffen auf den aggressiven Boss.

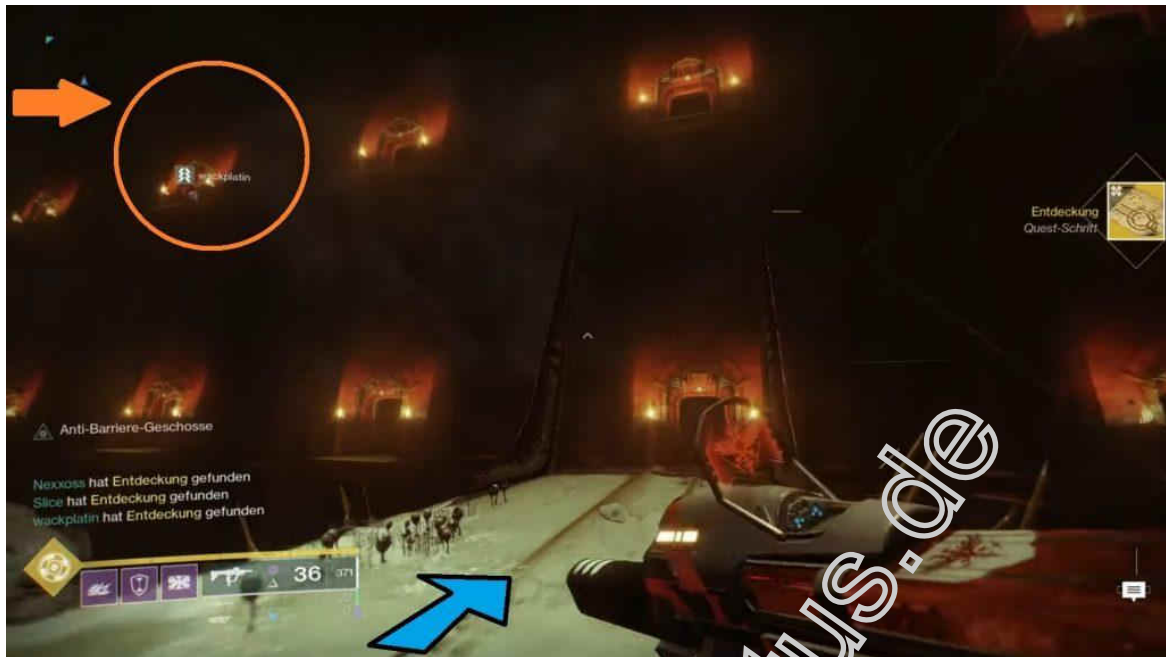
Kreischer: Dieser schwebende Kreisel kann nur mit dem Schwert-Block (sein eigenen Schüsse müsst auf ihn zurückgeprallt werden.

Habt Ihr alle drei Schar-Bosse in die Knie gezwungen, gibt es eine Loot-Kiste und ein Durchgang öffnet sich.

Ihr seht nun eine Menge Türen und Öffnungen vor Euch.

Die richtige Öffnung befindet sich oben links. Auf dem Boden findet Ihr ein Schar-Symbol und den nächsten Quest-Schritt.

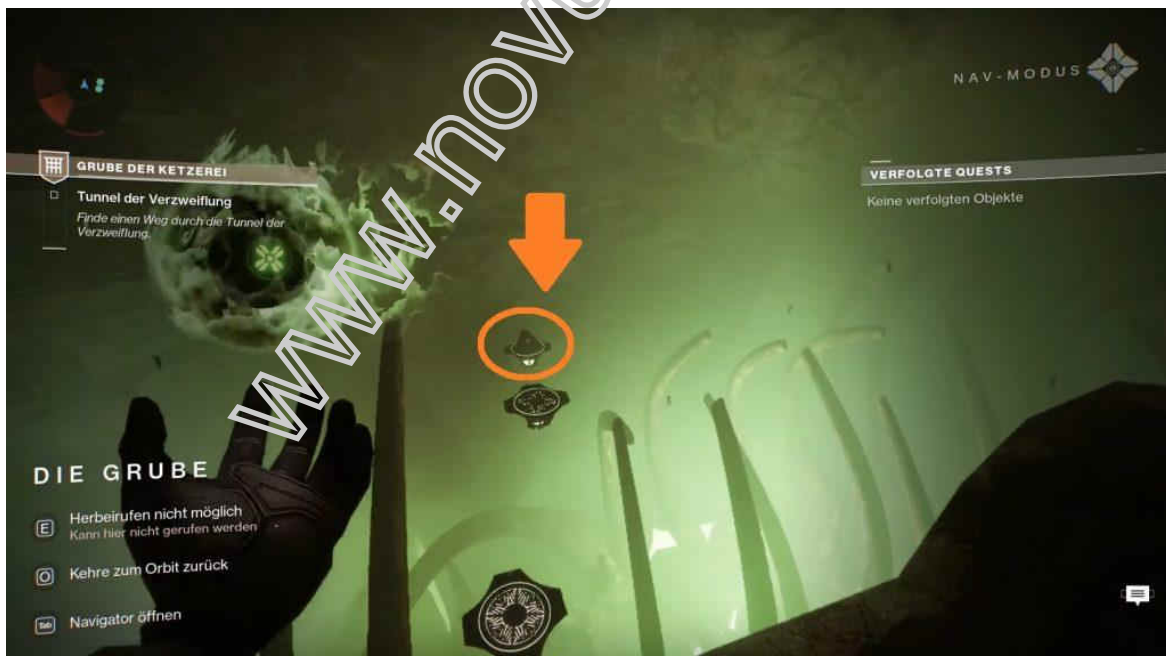
Destiny 2 - Xenophaga



Schritt 4

Entdeckung: Ihr müsst tiefer in den neuen **Dungeon** vordringen, bis Ihr in ein verzweigtes Höhlen-System kommt. Dieser Bereich besteht im Zentrum aus sehr engen Gängen. Außen befindet sich ein offener Bereich mit patrouillierenden Ogern.

Im grünlichen Außenbereich befindet sich links eine Klippe. Hier müsst Ihr am Boden mit Schar-Symbolen interagieren. Nach kurzer Zeit erscheinen drei schwebende Plattformen. An deren Ende wartet ein Altar mit einer brennenden Sphäre auf Euch.



Diese Feuer-Kugel muss zu einer geheimen Tür gebracht werden. Denn der Durchgang öffnet sich nur, wenn die Schalen daneben entzündet werden. Achtet dabei auf die unverwundbaren Oger.

Destiny 2 - Xenophage



Schritt 5

Volmâr, der Verseuchte, getötet: Nun dürft Ihr Eure Kampf-Fertigkeiten auf die Probe stellen. Die Herausforderin ist eine **Schar-Hexe**. Jedoch kann diese nicht einfach angegriffen werden, sondern Sie ist immun. Um Ihren Schild zu brechen, müsst Ihr in der Raummitte eine Sphäre aufheben. Damit entzündet Ihr die im Areal verteilten Altäre (oben und unten).

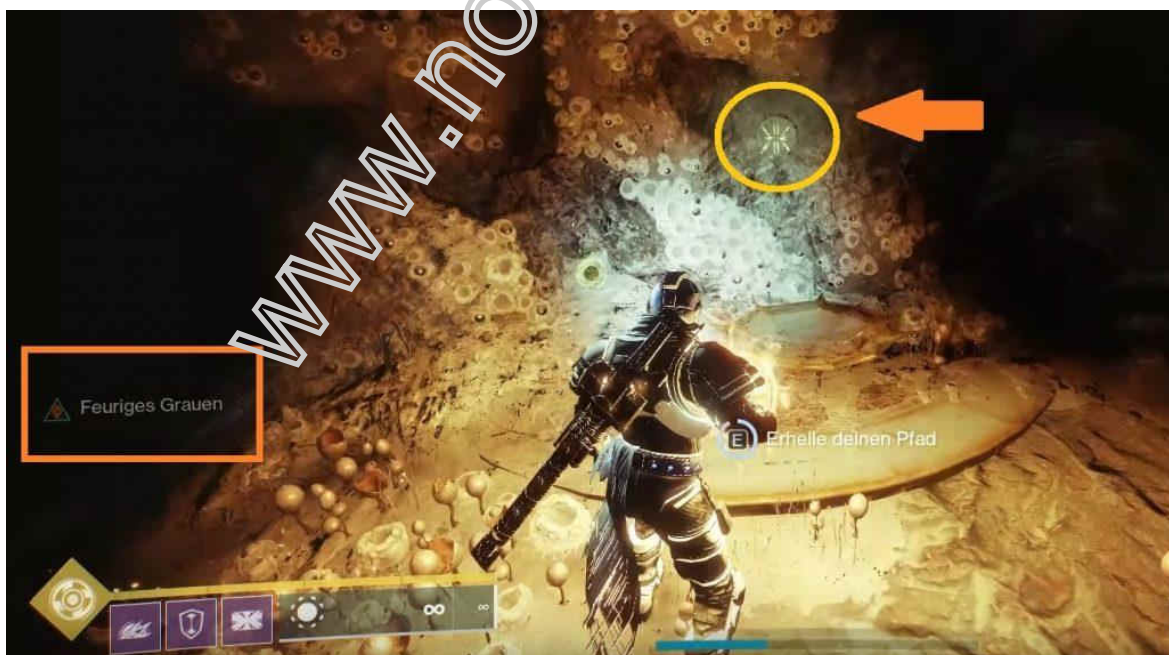
Ihr müsst jedoch darauf achten, dass Ihr den richtigen Altar aktiviert. Jeder Altar ist einem Element zugeordnet. Die Element-Zuordnung könnt Ihr im Vorraum sehen. Auf der linken Bildschirm-Seite seht Ihr, welcher Buff momentan aktiv ist.

Feuriges Grauen: Solar-Schaden

Tosendes Grauen: Arkus-Schaden

Abysal Vergeltung: Leere-Schaden

Neutrales Grauen: Kinetik-Schaden



Habt Ihr einen Element-Buff aktiviert, könnt Ihr auch nur mit diesem Element Schaden an der Hexe anrichten. Ihr steht bei dem Kampf aber nicht unter Zeitdruck.

Destiny 2 - Xenophage

Besitzt Ihr für ein Element keine passende Waffe, wartet einfach auf den nächsten Buff.

Schritt 6

Kehrt zu **Eris Morn** zurück und Ihr könnt nun als Belohnung das schwere MG „**Xenophage**“ abholen.

www.novusexortus.de